

Интелигентен изолатор ток-ток TRI

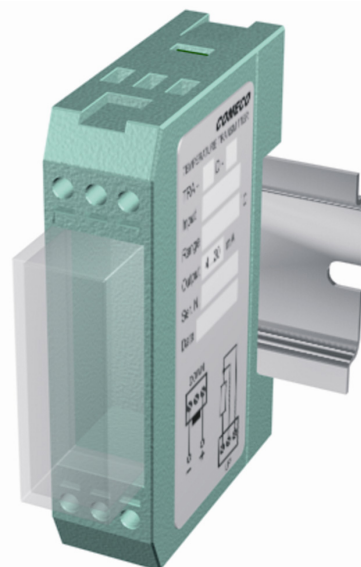


- ♦ Входът и изходът се захранват от токовете кръгове
- ♦ Избираемо преобразуване
4...20 / 4...20 mA или 4...20 / 20...4 mA
- ♦ До 4000 VAC изолационно напрежение
- ♦ 7 избираеми термодвойкови нелинейности
- ♦ Монтаж на DIN шина или в кутия с IP65

Изолаторът на КОМЕКО TRI е компактен 2-проводен преобразувател ток-ток, осигуряващ оптическа изолация между входния и изходния токов кръг. Предлага се с напрежение на изолацията 2500 VAC, както и с повишена изолация (4000 VAC). Токният изолатор TRI е напълно пасивно устройство – той не генерира захранващи напрежения и не се нуждае от допълнително захранване за да функционира правилно. Входната част се захранва от тока във входния кръг (4...20 mA), а изходната част се захранва от тока в изходния кръг. Благодарение на употребата на съвременни градивни интелигентни компоненти за изработката му, изолаторът TRI предлага на потребителя някои специални възможности, които могат да се програмират и активират чрез вградени мостчета:

- право (4...20 / 4...20 mA) или обратно (4...20 / 20...4 mA) преобразуване;
- "Нисък" (3 mA) или "Висок" (22 mA) изходен сигнал при повреда на входа;
- включване на термодвойкови обратни нелинейности за получаване на изход, линеен спрямо температурата.

TRI е специално проектиран за монтаж на 35 mm DIN шина по EN 50022, но може да бъде поместен и в кутия с IP65 за монтаж на стена.



Характеристики

Вход

| | |
|----------------------------|-------------|
| Входен ток | 4...20 mA |
| Работен обхват | 3,5...21 mA |
| Максимален входен ток | 50 mA |
| Захранване на токовия кръг | 3...36 VDC |
| Пад на напрежение | под 2,6 V |

Изход

| | |
|--|---------------------------|
| Изходен ток | 4...20 mA или 20...4 mA |
| Работен обхват | 3...22 mA |
| Токоограничение | 32 mA |
| Захранване на токовия кръг | 8...32 VDC |
| Максимален товар на линията | 620 Ω при 24V/20mA |
| Изход при дефект на входа ⁽¹⁾ | 3 mA или 22 mA, избира се |

Преобразуване

| | | |
|-----------------|---|------------|
| | <i>(избираемо)</i> | |
| Линейно право | вход 4 mA | изход 4 mA |
| Линейно обратно | вход 20 mA | изход 4 mA |
| Нелинейно | 7 избираеми термодвойкови обхвата: 3 "J" and 4 "K" | |

Изолация

| | |
|----------------------------|-------------------|
| Изолация на входа / изхода | 2500 VAC за 1 min |
| Повишена изолация (опция) | 4000 VAC |

Точност

| | |
|-------------------------|--------------------------|
| Основна грешка | 0,1% от обхвата |
| Температурен дрейф | 0,01% от обхвата за 1 °C |
| Влияние на захранването | незначително |

Работни условия

| | |
|---------------------------|---------------------------|
| Работна температура | -25...70 °C |
| Работна влажност | 0...95 %RH, без кондензат |
| Температура на съхранение | -35...85 °C |

Конструкция

| | | |
|------------------------|-----------------|------------------------|
| Материал на корпуса | пластмаса | |
| Свързване | с винтови клеми | |
| Монтаж | на шина | в кутия ⁽²⁾ |
| Габаритни размери [mm] | 18x75x60 | 80x80x60 |
| Тегло | 50 g | 120 g |
| Защита | IP20 | IP65 |

⁽¹⁾ Извън работния входен обхват

⁽²⁾ Може да се монтира на шина чрез специален клипс, който се поръчва отделно (виж 'Принадлежности').

Код за поръчка TRI - G12 - #1

| Код | Характеристика или опция | Стойност на кодния символ |
|-----|--------------------------|---|
| G12 | Монтаж | C - на DIN шина, D - в кутия IP65 (кутията е включена) ⁽²⁾ |
| #1 | Повишена изолация | X - няма (стандартна), HI - 4000 VAC |