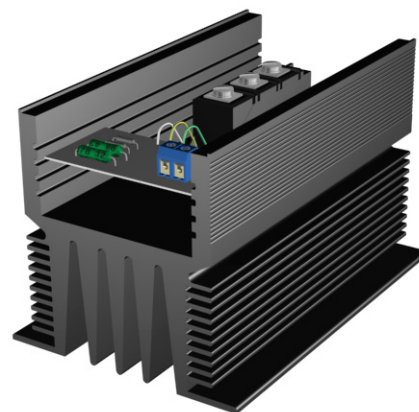


Мощно еднофазно електронно реле SSRT



- ◆ Превключване в точката на "нулата"
- ◆ Изходен ключ - двоен тиристор
- ◆ До 400 VAC работно напрежение
- ◆ До 200 A комутиран ток
- ◆ 4 входни обхвата
- ◆ 4000 V изолация между входа и изхода



Електронното реле SSRT представлява електронен модул с вграден мощен триак, управляван в точката на "нулата" и е предназначен да превключва еднофазни променливотокови активни товари до 200 Arms и индуктивни товари до 95 Arms при напрежение до 400 VAC. Благодарение на високата честота на комутация и пълната липса на шумове и електромагнитни излъчвания, SSR модулът е съвременен безконтактен заместител на електромеханичните релета и контактори. Животът и надеждността му са по-големи от тези на електромеханичните релета поради липсата на движещи се части, вибрации и износване на контактите. Управляващият сигнал е оптично разделен от изхода и може да бъде постоянно или променливо напрежение, чието наличие се следи от специален индикатор.

Характеристики

Вход

Управляващо напрежение	4...36 VDC	6...26 VAC/DC	115 VAC	230 VAC
Входен ток	5...12 mA	6...12 mA	6 mA	12 mA
Праг на включване / изключване	3 VDC	4 VAC / 5 VDC	90 VAC	180 VAC
Защита от обратно напрежение	-32 VDC	-32 VDC	-	-

Изход

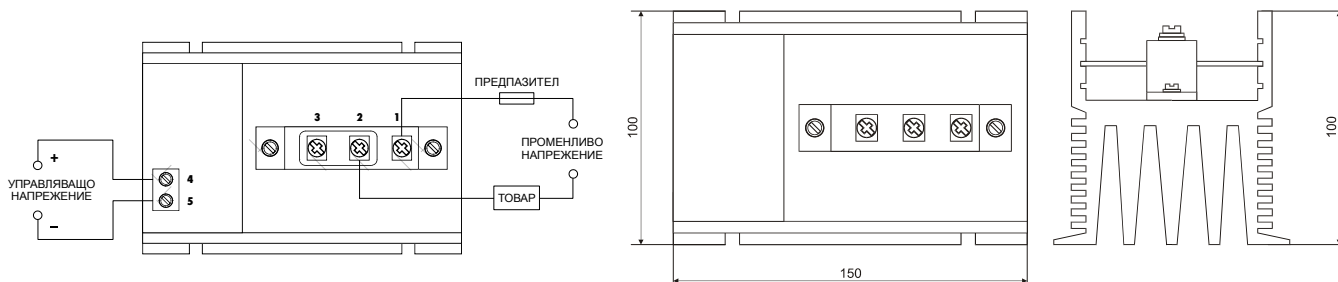
Комутиран ток (с радиатор) ⁽¹⁾	≤ 200 A _{rms}
Минимален ток на задържане	200 mA
Неповторяем токов пик (t = 10 ms)	1700 A
Максимален ток на утечка	15 mA
Критично нарастване на тока di/dt	150 A/μs
i ² t за предпазител (t = 10 ms)	1125 A ² s
Пад в права посока	1,6 V _{rms}
Критично нарастване dV/dt	500 V/μs
Работна честота	45...65 Hz
Термично съпротивление (j-c)	0,14 °C/W

Общи данни

Работно напрежение	мин. 24...макс. 400 VAC _{rms}
Повт. пиково обратно напрех.	1200 V _p
Неповт. пиково обратно напрех.	1300 V _p
Фактор на мощността	> 0,5
Работна температура	-20...65 °C
Температура на съхранение	-40...85 °C
Стандартен радиатор	алуминий, дължина 150 mm
Изолация на входа / изхода	4000 VAC _{rms}
Изолация на изхода / корпуса	2500 VAC _{rms}
Защита	IP00
Свързване на входа	с винтови клеми
Свързване на изхода	с 3 винта M5
Монтаж	за оптимално охлаждане
Монтаж на шина	със скоба MAC2 ⁽²⁾
Индикатор за включване	светодиод Ø3, червен
Тегло	макс. 350 g (със станд. радиатор)

⁽¹⁾ Настоятелно препоръчваме релето да не се товари с повече от 80% от максималния комутиран ток!

⁽²⁾ Поръчва се отделно (виж 'Принадлежности')



Характеристики на радиатора

Необходима площ на радиатора в cm² / дължина на радиатора в mm (при температура на радиатора 105 °C)

Макс. ток на товара →	40 A	60 A	80 A	100 A	120 A
Околна температура ↓					
20 °C	430 / 150	1300 / 150	1900 / 180	3800 / 350	5800 / ⁽³⁾
40 °C	720 / 150	2100 / 200	3300 / 310	6500 / ⁽³⁾	10000 / ⁽³⁾
60 °C	1500 / 150	4400 / 410	6900 / ⁽³⁾	13500 / ⁽³⁾	20400 / ⁽³⁾

⁽³⁾ Изисква допълнително принудително охлаждане (вентилатор)!

Код за поръчка SSRT - G1

Код	Характеристика или опция	Стойност на кодovия символ
G1	Вход	A - 230 VAC, B - 115 VAC, D - 4...36 VDC, E - 6...26 VAC/DC

Принадлежности

Код	Описание
HS__	Радиатор (поясни дължината [mm] според горната таблица) с или без скоба за монтаж на шина ⁽²⁾