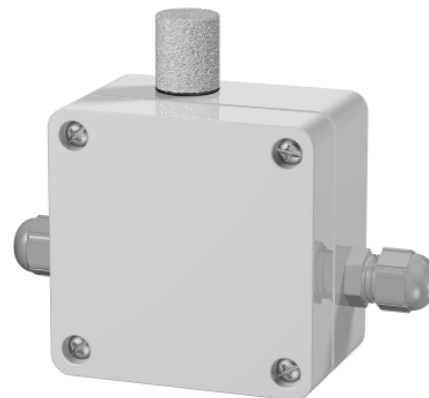


## Сонда за RH и температура с RS485 RHW

- ♦ Ниска цена
- ♦ Преобразува RH и температура
- ♦ RS485 изолиран интерфейс
- ♦ До 32 сонди в мрежа
- ♦ Синтерован неръждаем защитен филтър
- ♦ Кутия със защита IP65

Сондата на КОМЕКО RHW притежава същите характеристики като модела RHW, но има изход/интерфейс RS485 и е проектирана специално за многоточково измерване и събиране на данни в мрежа от до 32 устройства. Чрез тънкослоен кондензаторен сензор и платиново термосъпротивление тази сонда измерва относителната влажност и температура на въздух и неагресивни газове при атмосферно налягане и преобразува двата параметъра в информация по стандартен RS485 интерфейс чрез ACSII протокол. RHW е оборудвана с удобна пластмасова кутия със степен на защита IP65 и два кабелни входа PG7 за удобно и бързо изграждане на мрежата. Този модел може допълнително да бъде снабден с неръждаем синтерован филтър за защита на сензора. Благодарение на надеждната си конструкция, мрежовите комуникационни възможности и ниската цена, сондата RHW намира широко приложение в климатичната техника, сградната автоматизация и контрола в складови и други индустриални помещения.



### Характеристики

#### Вход

Влажност	капацитивен сензор, 0...100 %RH
Температура	Pt100 (w=1.385), -20...60 °C
Изоляция от изход / захранване	1500 VAC за 1 min

#### Изход / Интерфейс

Вид на интерфейса	RS485
Функция	конфигурация и събиране на данни
Мрежови устройства	до 32
Формат на данните	8 + 1 (стоп), контрол по четност
Скорост на предаване	1200 / 2400 / 4800 / 9600 bps
Изоляция от входа	1500 VAC за 1 min

#### Захранване

Захранващо напрежение	5 VDC ± 5%
Допустими отклонения	0,2 Vp-p при 50 Hz
Консумация	макс. 100 mA

#### Точност

Основна грешка за RH	≤ 2,0% от обхвата
Основна грешка за температура	≤ 0,4% от обхвата
Температурен дрейф за RH	0,05% от обхвата за 1 °C
Температурен дрейф за темп.	0,01% от обхвата за 1 °C

#### Работни условия

Околна температура	-20...60 °C
Околна влажност	0...95 %RH, без кондензат

#### Конструкция

Материал на корпуса	пластмаса
Защита на сензора	пластм. капачка с неръжд. мрежа
Синтерован филтър (опция)	неръждаем, 75 µm
Монтаж	свободен <sup>(1)</sup>
Свързване	със скрити винтови клеми
Габаритни размери	108x83x40 mm
Тегло	макс. 150 g
Защита	IP65

<sup>(1)</sup> Може да се монтира на стена през двата отвора Ø3,8 mm на гърба на кутията

### Код за поръчка

RHW - #1

Код	Характеристика или опция	Стойност на кодovия символ
#1	Синтерован филтър	X - няма, S - монтиран синтерован филтър