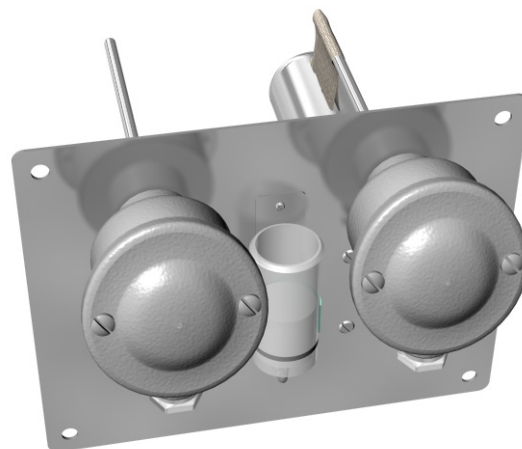


Психрометричен преобразувател RHU

- ◆ Прецизно измерване на относителна влажност
- ◆ Широк температурен диапазон на работа
- ◆ Вградена система за автоматично овлажняване
- ◆ Висока степен на защита – IP56
- ◆ Неръждаеми работни части
- ◆ Възможност за вграждане на трансмитери

RHU е предназначен да преобразува относителната влажност на въздух и други газове и газови смеси в температурна разлика по метода на "сухия" и "мокрия" термометър (психрометричен метод) с помощта на 2 еднакви платинови термосъпротивления от клас "А" поместени в специален неръждаем корпус, вграден в конструкция от неръждаема стомана, която може да се монтира от външната или вътрешната страна на сушилни и камери за поддръжка на определена влажност. Психрометричният метод е известен с високата си точност на определяне на относителната влажност, която се постига с постоянно поддържане изпарението на влагата от "мокрия" сензор. За целта преобразувателят е снабден със специално устройство за автоматично намокряне. Този метод изисква също така да се осигури и постоянно движение на въздуха (газовете) през зоната на сензорите по време на измерването. В комплект с уред на КОМЕКО за измерване и контрол на относителна влажност по психрометричния метод (RT180 или RT390), RHU може да намери много широко приложение там, където кондензивните преобразуватели са непригодни или с недостатъчна точност: високотемпературни варилни или сушилни камери, камери за поддръжка на стандартна относителна влажност и др.



Характеристики

Вход

"Сух" термометър	Pt100, Pt500 или Pt1000
"Мокър" термометър ⁽¹⁾	Pt100, Pt500 или Pt1000
Точност на термометрите	клас 'А'
Обхват на преобразуване	0...100 %RH
Вход за температура на средата:	
- при монтаж отвън	-50...200 °C ⁽²⁾
- при монтаж отвътре	-20...120 °C ⁽²⁾
Точност на измерване ^(2,3)	1 %RH
Бързодействие ^(2,3)	2 s (при промяна на RH с 1%)

Изход

Вид на сигнала	термосъпротивителна разлика
Вградени трансмитери (опция)	два 2-проводни трансмитера
Работни условия	
Работна температура	-20...120 °C
Работна влажност	0...98 %RH

Захранване

Напрежение към сензорите	макс. 20 VDC
Ток през сензорите	макс. 2 mA

Конструкция

Материал на корпуса	неръждаема стомана
Материал на термометрите	неръждаема стомана
Глави на термометрите	алуминий
Свързване	с винтови клеми в главите на стена ⁽⁴⁾
Монтаж	
Обем на водосъдържателя на "мокрия" сензор	0,5 l за 1 dm дълбочина
Лицеви размери	200x160 mm
Дълбочина на термометрите	150, 200 или 250 mm
Обща дълбочина	220, 270 или 320 mm
Тегло	2...3 kg (зависи от дълбочината)
Защита	IP56

⁽¹⁾ Сензорите на "сухия" и "мокрия" термометри трябва да са от един и същи вид!

⁽²⁾ При условие, че е възможно безпрепятствено изпарение на водата от повърхността на "мокрия" сензор

⁽³⁾ При условие, че е осигурено движение на контролираната среда покрай сензорите

⁽⁴⁾ Преобразувателят е снабден с приспособления за закрепване на стена

Код за поръчка RHU* - G6 - #1

Код	Характеристика или опция	Стойност на кодovия символ
*	Вариант	S - с 150 mm термометри, M - с 200 mm термометри, L - с 250 mm термометри
G6	Сензори	BD - Pt100, BF - Pt500, BG - Pt1000
#1	Вградени трансмитери	X - няма, TT - 2 вградени трансмитера TRN или TRA ⁽⁵⁾

⁽⁵⁾ Видът на трансмитерите зависи от вида на избраните сензори (G6). Поясни обхвата на преобразуване.