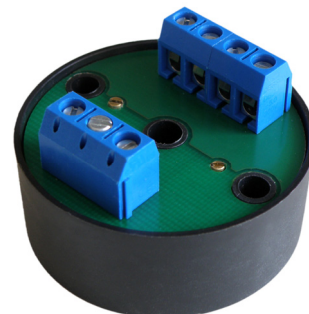


pH/ORP трансмитер PHT

- ◆ Ниска цена
- ◆ 4 варианта на изпълнение
- ◆ Високо входно съпротивление - над $10^{13} \Omega$
- ◆ Стандартен токов или напреженов изход
- ◆ Автоматична терморекия

Трансмитерът PHT преобразува напрежението от сонди за pH или REDOX потенциал (ORP) в стандартизиран токов или напреженов сигнал с цел пренасяне на информацията за измервания електрохимически параметър на голямо разстояние. PHT осигурява необходимото за нормалната работа на pH/ORP сондите високо входно съпротивление и позволява свързване към втори вход на термосъпротивителен сензор Pt100 за терморекия на сигнала от pH сондата. Предлагат се 4 различни варианта на изпълнение в зависимост от захранването, изходния сигнал, монтажа и степента на защита. Трансмитерът PHT намира приложение навсякъде, където е необходимо да се изгради система за измерване и/или регулиране на pH или ORP, при която контролните уреди се намират на сравнително голямо разстояние от сондите.



Характеристики

Вход

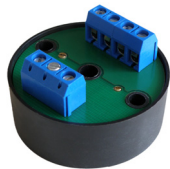



Входен обхват:	
- pH	0...14 pH или 2...12 pH ⁽¹⁾
- ORP	-1...+1 V или -2...+2 V ⁽¹⁾
Вход за терморекия	външен Pt100, 0...100 °C
Входен импеданс	> $10^{13} \Omega$
Входен капацитет	0,5 pF

Точност

Основна грешка	< ± 0,05% от обхвата
Температурен дрейф	0,005% от обхвата за 1 °C
Работни условия	
Работна температура	0...60 °C
Работна влажност	10...85 %RH ⁽²⁾
Температура на съхранение	-10...70 °C
Влажност на съхранение	0...95 %RH

⁽¹⁾ Поясни при поръчка!

⁽²⁾ До 95% RH за вариант '100'

Вариант	10	30	50	100
Спецификации				
Изход	2-проводен 4...20 mA	2-проводен 4...20 mA	2-проводен 4...20 mA	0(4)...20 mA, 0...2 V или по заявка
Захранващо напрежение	8...30 VDC ⁽³⁾	8...30 VDC ⁽³⁾	8...30 VDC ⁽³⁾	230 VAC или 115 VAC
Защита	IP20	IP44 (без BNC куплунга)	IP65 (без BNC куплунга)	IP56 (без BNC куплунга)
Материал на корпуса	пластмаса	пластмаса	алуминий	пластмаса
Габаритни размери	ø43x30 mm	90x90x40 mm	80x46x32 mm	108x108x60 mm
Тегло	30 g	120 g	150 g	280 g
Монтаж	в глава тип "В" ⁽⁴⁾	на стена ⁽⁴⁾	на стена	на стена
Свързване	с открити винтови клеми	със скрити винтови клеми или BNC куплунг	със скрити винтови клеми или BNC куплунг	със скрити винтови клеми или BNC куплунг

⁽³⁾ 12...32 VDC при ORP вход

⁽⁴⁾ Може да се монтира на шина чрез специален клипс, който се поръчва отделно (виж 'Принадлежности')

Код за поръчка PHT* - G6.G11 - #1.#2

Код	Характеристика или опция	Стойност на кодovия символ
*	Вариант	10 - таблетка, 30 - в пластмасова кутия с IP44, 50 - в метална кутия с IP65, 100 - за мрежово захранване
G6	Вход	DN - pH, DO - ORP
G11	Изходен сигнал ⁽⁵⁾	E - 0...20 mA, F - 4...20 mA, H - 0...2 V, Z - друг (поясни!)
#1	Свързване на сондата ⁽⁶⁾	X - с винтови клеми, B - с BNC куплунг
#2	Вход за 2 електрода ⁽⁷⁾	X - няма, D - вход за сонда с отделен опорен електрод

⁽⁵⁾ Приложим за избрания вариант

⁽⁶⁾ Не кодирай за вариант '10'

⁽⁷⁾ CAMO за вариант '100'