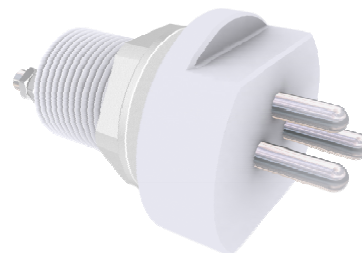


Кондуктометрична сонда с вграден температурен сензор LCSAT

- ◆ Проектирана специално за миячни машини
- ◆ Двухелектроден кондуктивен сензор за ниво
- ◆ Вграден температурен сензор
- ◆ Работни части от Teflon® и неръждаема стомана

Сондата за ниво LCSAT е специално проектирана за миячни машини, където е необходим едновременен контрол на ниво и температура. Конструкцията на сондата включва пластмасов корпус с притягаща гайка и гумено уплътнение, температурен сензор и 2 кондуктивни сензора за ниво. Специалните полусферични краища на електродите осигуряват безопасна работа при употреба в перални машини, а малкият корпус на термосензора гарантира бърза реакция. LCSAT може да се поръча с корпус от различни видове пластмаси, с различни видове термосензори, както и с дължина на кабела според изискванията на конкретното приложение.



Характеристики

Модел	LCSAT
Спецификации	
Електроди	2 електрода за кондуктометричната нивосонда, 1 електрод за температурния сензор
Дължина на сондата	15...55 mm, в зависимост от дебелината на стената на съда
Присъединяване	PG13.5 с гайка
Работна температура	-20...200 °C
Работно налягане	до 2 bar
Материал на електродите	неръждаема стомана
Материал на корпуса	PTFE, POM или PVC (гайка: ABS)
Електрическо свързване	ниво: с 2 винта M4 с гайки температура: с кабел до 10 m
Монтаж	в съд
Защита	IP65

Код за поръчка LCSAT - G0.G2.G6.G8.G10

Код	Характеристика или опция	Стойност на кодовия символ
G0	Корпус	PV - PVC, AC - POM, TF - PTFE
G2	Температурен сензор	RD - Pt100, RG - Pt1000, RP - PTC 1k, RQ - PTC 2k, J - термодвойка тип "J", T - термодвойка тип "T"
G6	Дължина на сондата 'n' [mm]	15...55
G8	Дължина 'k' [m] и тип на кабела	1PV...50PV - PVC, 1SL...10SL - силикон, 1TF...10TF - Teflon®
G10	Материал на електродите	M1 - 1.4301, M2 - 1.4541, M3 - 1.4571, M9 - 1.4404